

El Controlador Avanzado de una Puerta AC-115 es compatible con cualquier lector que utilice el formato Wiegand de 26 bits, tal como los modelos: AYJ12, AYK12, AYL12, AYM12, AYH12, AYD09, AYC09, AYD19, AYC19, AYC11, AYC12, AYD11, AYD12, AYL23, AYL24 y mas.

## DESCRIPCIONES GENERALES

La unidad AC-115 es un avanzado controlador modular de una sola puerta. Más de ocho unidades pueden ser conectadas en red y controladas por una PC con el software de control de acceso AC-115 instalado.

La unidad AC-115, ofrece la posibilidad de ser programada de manera local, o vía remota por medio de la PC, además, los parámetros configurados se almacenan individualmente en cada unidad gracias a su memoria no volátil, lo cual nos permite una gran versatilidad en las instalaciones.

Cada puerta de acceso tiene una identificación, la cual es usada por el programa monitorear eventos en tiempo real y almacenar datos de entrada y salida que ocurran en cada puerta registrada en el sistema. Usted puede agregar más puertas al sistema si es requerido, ya que la unidad puede controlar más de 8 puertas.

Cada unidad controladora AC-115, soporta dos lectores de seguridad que funcionen con protocolo Wiegand 26-bit, para registrar entradas (lector externo) y salidas (lector interno) de 2400 usuarios independientes. La unidad AC-115 tiene varias características integradas tales como: conexión para botón de salida (REX), salida para interruptor de seguridad (Tamper), conexión para monitor de puerta, conexión para relevador auxiliar, relevador de 1 A para puerta automática, reloj interno de tiempo real con batería de respaldo, capacidad para 2400 usuarios, memoria no volátil, historial para 1000 eventos, bocina de sirena interna y campana para la puerta, cargador de batería de

## DESCRIPCIÓN DEL SOFTWARE PARA PC.

El programa para PC del AC-115, conecta la red de unidades AC-115 a la PC por medio del puerto serial com, con conector tipo RS-232.

Características del programa.

- Diseño fácil de manejar basado en iconos, compatible con Windows 95/98/Me y NT/2000.
- Monitoreo en tiempo real de las puertas y actividades de acceso.
- Almacenamiento de la información de los usuarios en una base de datos en la PC.
- Se puede cargar o descargar cualquiera de las puertas instaladas.
- Genera e imprime reportes de actividades.

La programación de la operación de cada puerta puede realizarse utilizando el programa para la PC.

## 3 MODOS DE OPERACIÓN

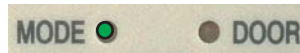
### MODO BLOQUEADO

En este modo la cerradura bloqueada y el acceso restringido. La puerta se abre únicamente con el boten REX.



### MODO ABIERTO

En este modo la cerradura automática de la puerta se abre cuando algún usuario presenta una credencial válida en una hora válida. La puerta se puede abrir también con el botón REX.



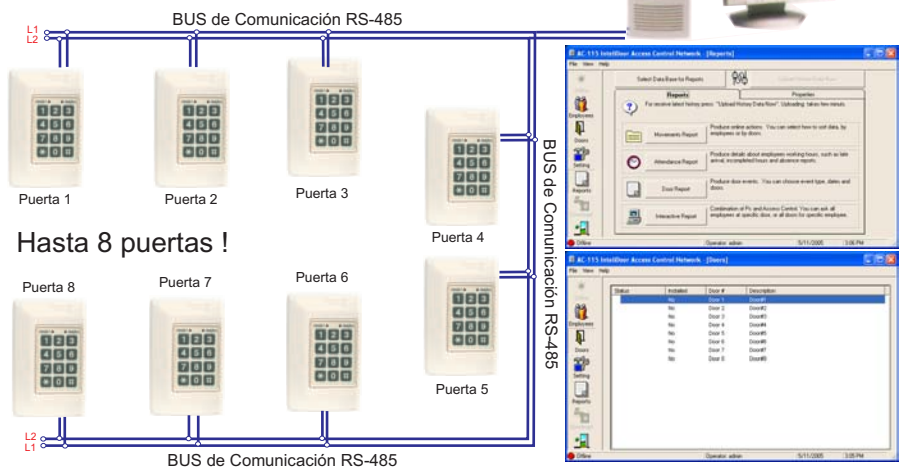
### MODO LIBERADO

En este modo, la puerta abrirá cuando un usuario presente una credencial válida, o bien con el botón REX o el botón del timbre.



En general, la unidad esta lista para ser instalada, sin la necesidad de agregarle numerosas conexiones y sub-partes, permitiéndole utilizar su tiempo eficientemente durante la planeación e instalación del sistema.

## Configuración ...



## Contacto:

Siasa Matriz: (999) 930 2575  
Siasa México: (55) 5264 2272

Lada sin Costo: 01 800 527 4272  
01 800 227 4272

www.siasa.com.mx  
ventas@siasa.com.mx